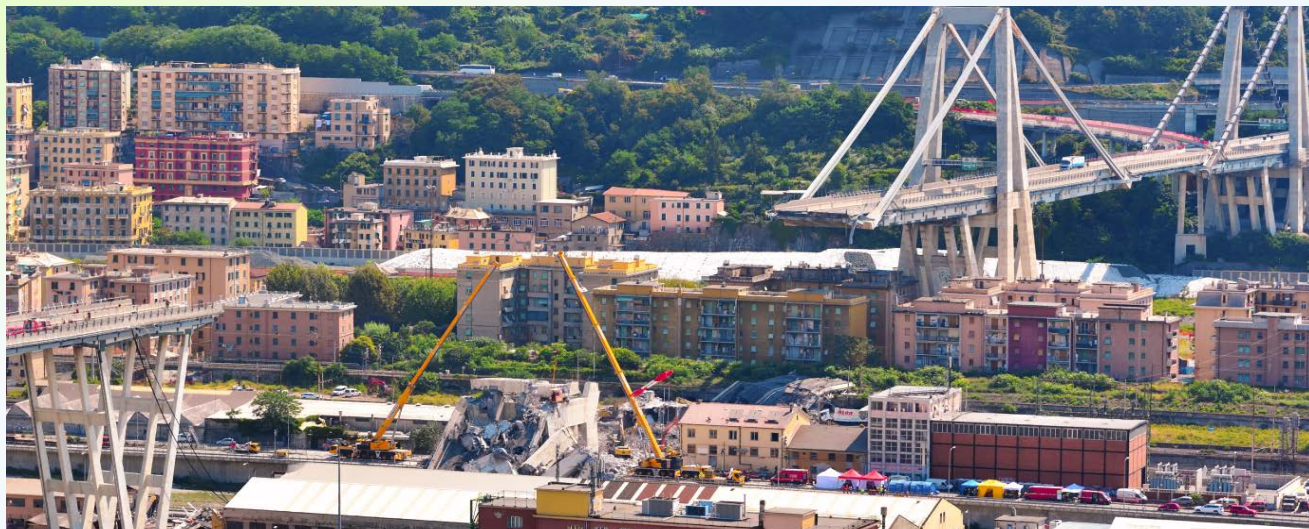


# Zawalenie się mostu Morandiego

Arkusze Edukacyjny EPSC Grudzień 2024



14 sierpnia 2018 r. podczas burzy z deszczem załamało się przęsło mostu Morandiego w Genui o długości 1182 m i wysokości 45 m. W wyniku zawalenia się mostu zginęły 43 osoby.

## Aspekty:

- 90-metrowe betonowe filary z ukośnymi podporami linowymi podtrzymywały przęsło o szerokości 200 m.
- Wewnętrzna kontrola metalu wewnątrz filarów z betonu sprężonego (z 1967 r.) była trudna. W 1990 r. skontrolowano tylko filar 11, wykazując, że 30% cięgien (żelaznych wiązek przewodów) skorodowało, co potencjalnie mogło być spowodowane wnikaniem chlorków z morza.
- Niezauważone pogorszenie się stanu części mechanicznych w krytycznym sprzęcie jest dobrze znaną przyczyną incydentów również w przemyśle chemicznym. Podczas projektowania i zatwierdzania takiego sprzętu należy wziąć pod uwagę kontrolę.

**Upewnij się podczas projektowania, że kontrola wszystkich krytycznych elementów jest w pełni możliwa**