

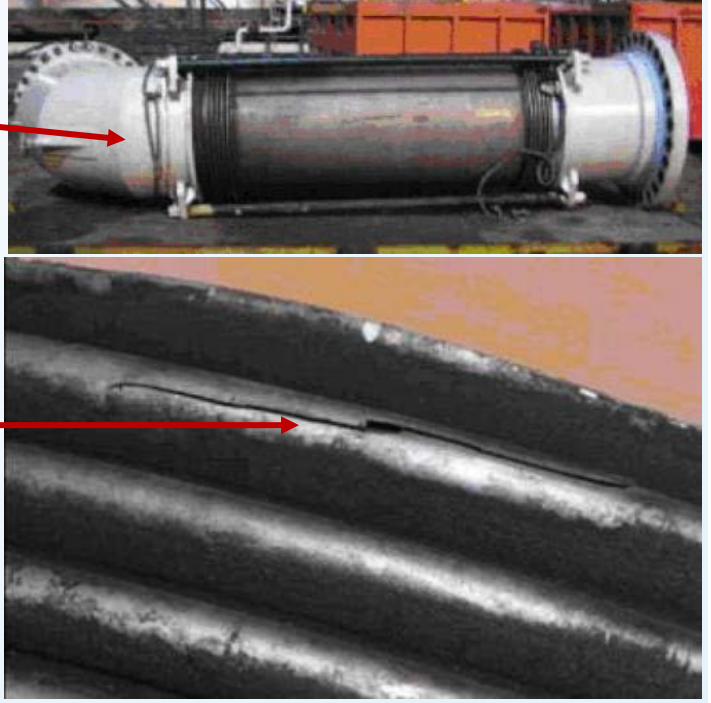
Sızdıran Bellow

EPSC Öğrenme Sayfası Mayıs 2024



Ne oldu:

Bir buhar kırma tesisinin geri dönüşüm gazı kompresörüne takılan 30 inçlik bir genişleme derzi, devreye alma sırasında arızalandı. 36 yaşındaki körük, 3.2 bar ve 32 °C'de çalıştırıldı ve 10 cm uzunluğunda bir çatlak meydana geldi.



Yorumlar:

- Körükler termal genişlemeye izin verir ve genellikle sabit borudan daha az dayanıklıdır. Titreşim, yorulma, yanlış hizalama ve mekanik darbe nedeniyle sızıntıya karşı daha hassastırlar.
- Paslanmaz çelik 321 körük 36 yıldır kullanılıyordu.
- Kompresörler (devreye alma sırasında) farklı sıcaklık ve basınca sahip olabilir. Körük buna göre tasarlanmalıdır.
- Yorulma ve çatlak oluşumu tipik olarak yavaş bir süreç olduğundan, kritik körükler denetim programının bir parçası olmalıdır. Bu çatlak sızıntıdan önce bulunmuş olmalıydı. Aşağıdaki spesifikasyona bakınız: [ASTM F1120-87](#).

Körüklerin bütünlüğünü sağlayın.

EPSC Öğrenme Sayfaları Proses Güvenliği hakkında farkındalığı ve tartışmaları artırmak amaçlıdır.

EPSC bu sayfanın kullanımından sorumlu tutulamaz.

Sorular ve İletişim için: www.EPSC.be