

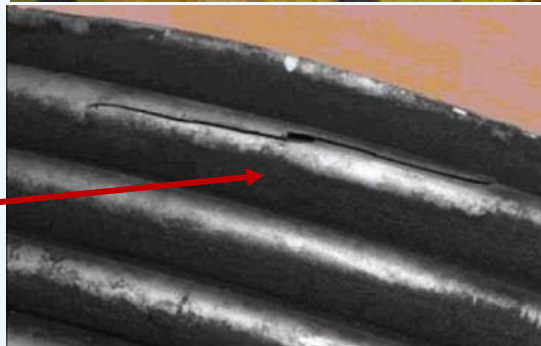
# Soffietto che perde

EPSC Learning Sheet Maggio 2024



## Cosa è successo:

Impianto di steam-cracking, un giunto di espansione da 30'' installato su un compressore di gas di riciclo si è guastato durante l'avviamento. Il soffietto, in funzione da 36 anni a 3.2 bar e 32°C, presentava una cricca lunga 10 cm.



## Aspetti critici:

- I soffiatti consentono l'espansione termica e sono generalmente meno resistenti dei tubi fissi (più sensibili a perdite dovute a vibrazioni, fatica, allineamento errato e impatto meccanico).
- Il soffietto, in acciaio inox 321, è stato utilizzato per 36 anni.
- I compressori (durante l'avviamento) possono avere temperature e pressioni diverse dalla normale operazione. Il soffietto deve essere progettato per questo.
- Fatica e formazione di cricche sono in genere un processo lento. I soffiatti «critici» devono perciò far parte di un programma di ispezione, al fine di individuare le cricche prima della perdita.
- Vedere le specifiche dei soffiatti qui: [ASTM F1120-87](#).

**Assicurare l'integrità dei soffiatti**