

Contratistas en el sitio equivocado

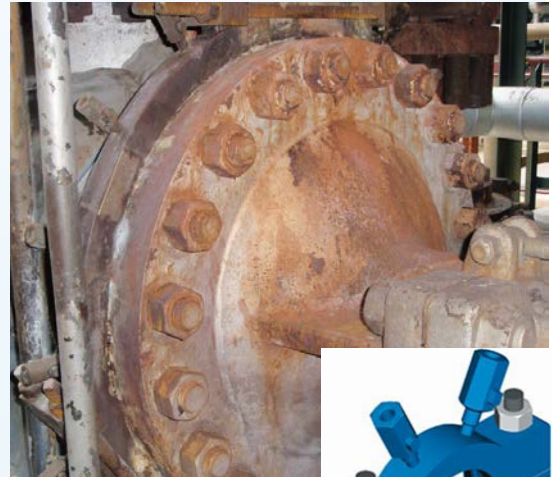
EPSC Learning Sheet Mayo 2023



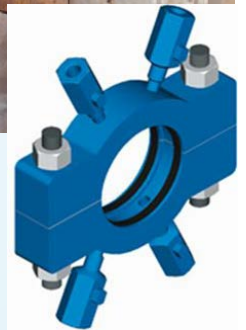
Qué ocurrió?

Dos contratistas reinyectaron el zuncho equivocado. Los espárragos de la brida fallaron y las dos personas involucradas en el trabajo murieron como consecuencia de la fuga de vapor que se produjo.

El juez responsable del caso se concentró en la posibilidad de un error humano. La compañía debería haber anticipado la posibilidad de este error humano y concluyó que la planta no protegió suficientemente a los trabajadores frente a esto.



Brida con fuga



Zuncho

Aspectos a considerar:

- Los trabajos en grandes plantas de mayor riesgo requieren procedimientos complejos y a menudo engorrosos. Los trabajadores involucrados deben seguir un número significativo de controles administrativos (preparación del trabajo, Permiso de Trabajo, etc.) antes de que finalmente puedan comenzar a intervenir en una instalación.
- Estos controles administrativos son necesarios, pero tienen el inconveniente de que los trabajadores pueden sentirse abrumados y a veces confundidos.
- Preguntas simples como “sabes adónde debes ir?” pueden ser poco precisas y prestarse a errores de interpretación por parte de ambas partes, quien pregunta y quien contesta.
- Para operaciones peligrosas ejecutadas por contratistas se recomienda que la compañía se anticipe a posibles errores humanos y asegure que un operador esté presente en el sitio junto con el contratista antes de comenzar el trabajo.
- Un “diálogo en planta” y una “Evaluación de Riesgos de Último Momento” (LMRA en inglés) son buenas prácticas para mantener una conversación en campo entre el operador y el contratista que asegure que todos los aspectos del trabajo se entienden claramente.

**Errar es humano!
Anticipemos posibles Errores Humanos**

El propósito de las Experiencias a Compartir de EPSC es estimular el conocimiento y debate sobre Seguridad Industrial!

EPSC no se hace responsable por el uso de esta publicación - preguntas o sugerencias?: www.EPSC.be