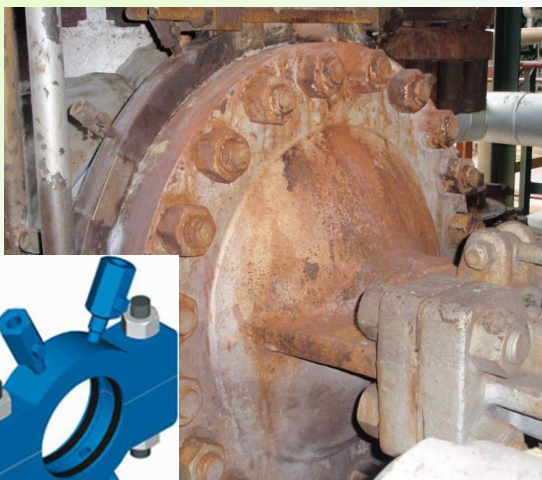


چه اتفاقی افتاد؟

دو نفر از پیمانکاران یک شرکت، کلمپ نامناسبی را بر روی فلنجی که بخار از آن نشت میکرد، نصب کردند اما پیچ‌های فلنج بُرید و هر دو نفر بر اثر تماس با بخار، کشته شدند. قاضی پرونده بر روی احتمال خطای انسانی (Human Error) تمرکز کرد. او معتقد بود شرکت کارفرما باید قبلاً، احتمال این نوع خطای انسانی را پیش بینی میکرد. در نهایت نظر قاضی این بود که محل کار به اندازه کافی افراد را در برابر خطر، محافظت نکرده است.



کلمپ

فلنج دارای نشتی

نکات مرتبط:

- برای کار در محیط‌های بزرگ و پرخطر، به روش‌های پیچیده و مختلفی نیاز است. قبل از اینکه کارگران مجاز به شروع کار بر روی یک تجهیز باشند، باید تعداد قابل توجهی از کنترل‌های اجرایی (مانند آماده‌سازی محل کار، مجوز انجام کار و غیره) را بگذرانند.
- این کنترل‌های اجرایی ضروری هستند اما در آنها اشکالاتی هست که می‌تواند باعث گیج شدن و اشتباه کارگران شود.
- سوال‌های ساده‌ای مثل "میدونی باید کجا بری؟" فاقد دقت بوده و باعث ایجاد خطای تفسیری هم از سوی پرسش‌کننده و هم از سوی شخص پاسخ‌دهنده می‌شود.
- در کارهای خطرناکی که توسط پیمانکاران انجام می‌شود، به شرکت کارفرما توصیه می‌شود که خطاهای انسانی را پیش‌بینی کرده و اپراتور خود (نماینده کارفرما) را به همراه تیم پیمانکاری در محل کار مستقر نماید. پیش‌بینی خطاهای انسانی و حضور اپراتور باید قبل از شروع کار انجام شود.
- گفتگوهای کوتاه در قالب جلسات Tool-Box یا ارزیابی‌های ریسک در پای کار و لحظات آخر پیش از شروع کار (Last-Minute Risk Assessment-LARM) شیوه‌های مناسبی برای تبادل اطلاعات بین اپراتور (نماینده کارفرما) و پیمانکاران در محل کار می‌باشد. با این روش‌ها می‌توان اطمینان یافت که جنبه‌های مختلف کار برای دو طرف روشن و قابل فهم شده است.

**انسان‌ها اشتباه می‌کنند
خطای انسانی را پیش‌بینی کنید.**