

Empreiteiros no local errado

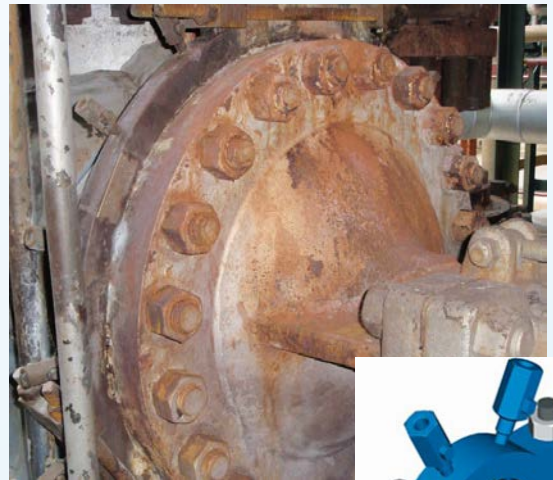
Carta de aprendizado EPSC maio 2023



O que aconteceu:

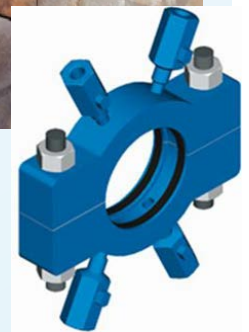
Dois empreiteiros reinstalaram a braçadeira de forma incorreta. Os parafusos do flange falharam e os dois empreiteiros envolvidos na obra morreram com o vapor liberado.

O juiz do caso legal concentrou-se na possibilidade de erro humano. A empresa deveria ter antecipado a possibilidade desse erro humano, e concluído que o site não protegeu suficientemente os trabalhadores.



Flange vazando

Braçadeira



Aspectos:

- Trabalhos em locais de alto risco requerem procedimentos complexos e complicados. Os trabalhadores devem passar por um número significativo de controles administrativos (preparação de trabalho, autorização de trabalho, etc.) antes de poderem finalmente começar a intervir em uma instalação.
- Esses controles administrativos são considerados necessários, mas têm como desvantagem que os trabalhadores podem ficar sobrecarregados, o que gera confusão.
- Perguntas simples como “Você sabe para onde ir?” carecem de precisão e dão origem a erros de interpretação tanto do questionador quanto da pessoa que responde.
- Para operações perigosas executadas por empreiteiros, recomenda-se que a empresa se antecipe ao erro humano e assegure a presença de um operador no local juntamente com o empreiteiro, antes de iniciar o trabalho.
- Uma reunião de segurança e uma avaliação de risco no local são boas práticas para envolver uma discussão no campo entre o operador e o empreiteiro, para garantir que todos os aspectos do trabalho sejam bem compreendidos.

**Humanos cometem erros:
antecipe o erro humano**