

Appaltatori nel luogo sbagliato

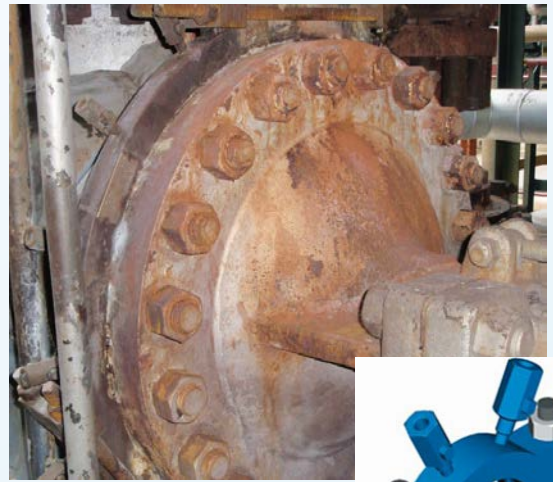
EPSC Learning Sheet Maggio 2023



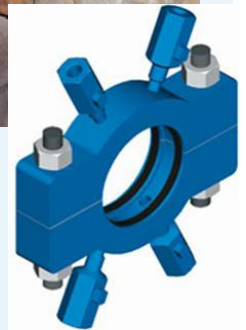
Cosa è successo:

Due appaltatori hanno operato sulla clampa sbagliata. I bulloni della flangia hanno ceduto e le due persone sono morte a causa del vapore sprigionato.

Il giudice della causa legale si è concentrato sulla possibilità di un errore umano, che l'azienda avrebbe dovuto prevedere, e ha concluso che il cantiere non proteggeva a sufficienza i lavoratori da questo errore.



Leaking Flange



Clamp

Aspetti critici:

- I lavori in un grande sito ad alto rischio richiedono procedure complesse e macchinose. I lavoratori devono passare attraverso un numero significativo di controlli amministrativi (preparazione al lavoro, permessi di lavoro, ecc.) prima di poter iniziare a intervenire su un impianto.
- Questi controlli amministrativi sono ritenuti necessari, ma hanno l'inconveniente di poter sopraffare i lavoratori, generando confusione.
- Domande semplici come "Sai dove andare?" non sono precise e danno adito a errori di interpretazione, sia di chi pone la domanda sia di chi risponde.
- Per le operazioni pericolose eseguite da appaltatori, l'azienda dovrebbe prevedere l'errore umano e assicurare la presenza di un proprio operatore sul posto insieme all'appaltatore, prima di iniziare il lavoro.
- Una conversazione (*toolbox talk*) e una valutazione dei rischi dell'ultimo minuto (LMRA) prima di iniziare il lavoro sono buone pratiche per coinvolgere in una discussione sul campo l'operatore e l'appaltatore, al fine di garantire che tutti gli aspetti del lavoro siano ben compresi.

Le persone commettono errori
Anticipa gli errori umani