

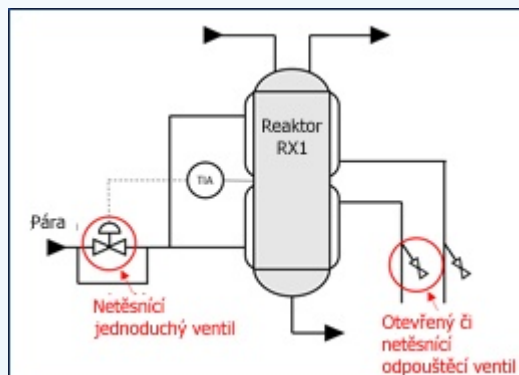
Vysoký tlak v reaktoru



Výukový materiál EPSC – prosinec 2021

Co se stalo:

Reaktor byl po delší dobu přemostěn, avšak nebyl vypuštěn izokyanátový roztok. Uzavřeným regulačním ventilem unikla do pláště reaktoru pára. Došlo ke zvýšení teploty v reaktoru a následné polymeraci zbylého materiálu, což vedlo k nárůstu tlaku a ucpání potrubí.

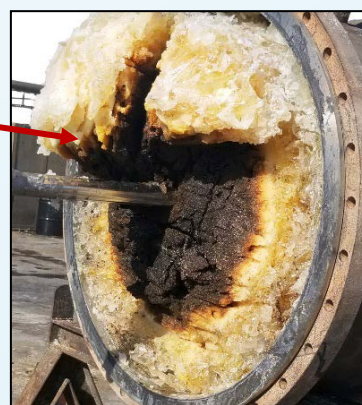
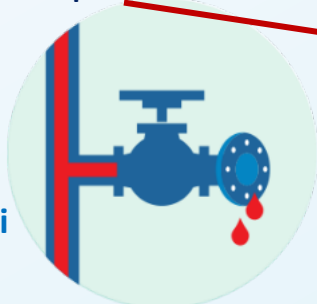


Příslušné pravidlo

(Process Safety

Fundamental):

Použít dvojitou izolaci



Aspekty:

- Při izolaci zařízení nespolehejte na jediný ventil.
- Průtok páry je erozivní a parní ventily mohou propouštět. Pravidelně kontrolujte kritické parní ventily.
- Únik páry pokračoval, jelikož byl otevřen odpouštěcí ventil do přízemí, což nebylo zaznamenáno. Ptejte se, zda nedochází k únikům páry.
- Při dlouhodobém přemostění vyprázdněte reaktor.
- Buďte si vědomi reaktivity zbytků chemických látek.
- Sledujte teplotu a tlak procesních systémů, jež zůstávají zapojené a obsahují chemikálie.

Při izolaci nespolehejte na jediný ventil