

# Eksplozja pieca

EPSC Arkusz Edukacyjny Czerwiec 2021



EPSC

## Co się stało:

Operatorzy próbowali ponownie uruchomić wyłączony piec na gorący olej jednostki FCC za pomocą pochodni. Przy trzeciej próbie palenisko eksplodowało, powodując dwie ofiary śmiertelne.

Zawór zasilania gazem zamykał się bardzo wolno po wyłączeniu pieca, powodując gromadzenie się gazu w komorze paleniska przekraczającą wartość DGW.

## Istotne podstawy

### Bezpieczeństwa

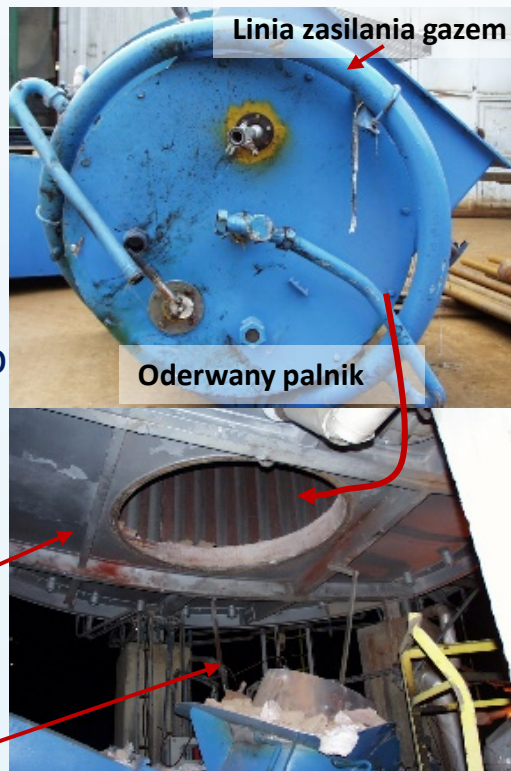
### Procesowego:

Zapalanie palników



Komora  
paleniskowa  
pieca

Pozycja operatora  
zapalającego palniki



## Aspekty:

- Zimny start pieca wymaga przedmuchania przed zapłonem! W tym przypadku System Zarządzania Spalaniem (zapewniający przedmuchiwanie) został ominięty przez lokalną obsługę zaworów doprowadzających gaz.
- Uruchomienie pieca wymaga zatwierdzonej praktycznej procedury, która opisuje działania we wszystkich możliwych scenariuszach.
- Przed zapłonem za pomocą pochodni sprawdź, czy DGW jest poniżej 1%.
- Preferowany jest zapłon na odległość przy pomocy pilotów.
- Ogranicz liczbę ponownych uruchomień (np. nigdy więcej niż 3).
- Zapewnij, że zawory zasilania gazem zamykają się szybko i całkowicie.

**Komora spalania musi być wolna od gazu przed zapłonem!**

Arkusze edukacyjne EPSC mają na celu stymulowanie świadomości i dyskusji o Bezpieczeństwie Procesowym. EPSC nie ponosi odpowiedzialności za korzystanie z tego arkusza  
Pytania lub Kontakt za pośrednictwem [www.EPSC.be](http://www.EPSC.be)