

Náhlé vzplanutí propanu – práce se zvýšeným požárním nebezpečím

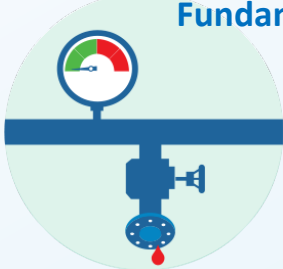
Výukový materiál EPSC – květen 2021



Co se stalo:

Došlo k úniku na výpustní trubce propanového kompresoru. Během složité opravy, kdy k otevření rezivělé příruby byly použity řezné nástroje, unikl propan a jeho náhlé vzplanutí zranilo opraváře.

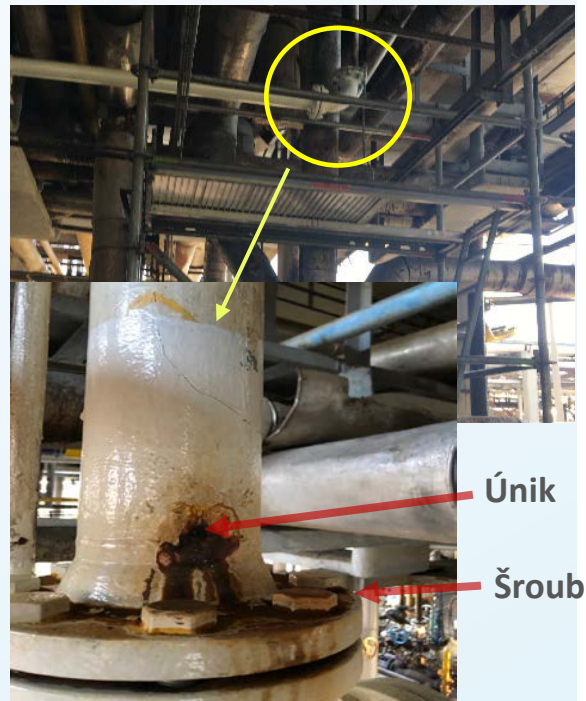
Příslušná pravidla (Process Safety Fundamentals)



Přerušení vedení



Zdržujte se mimo oblast možného vyšlehnutí



Únik

Šroub

Aspekty:

- Dodržujte postupy pro přerušení vedení: před otevřením se ujistěte, zda je zařízení izolované, vypnuté a bez chemických látek.
- Použití řezných nástrojů k otevírání zařízení, které obsahovalo uhlovodíky, vyžaduje intenzivní přípravu.
- Ověřte, zda byly splněny plány izolace: netěsnící ventily mohou vést k opětovnému vpuštění nebezpečných materiálů, jako v tomto případě.
- Opraváři by nejprve měli odřezat či odmontovat šrouby na opačné straně trubky, aby zůstali mimo nebezpečnou oblast (chemický sprej).
- Pokud zbylé chemické látky mohou být nebezpečné, pracovníci se musejí chránit OOPP, jako je ochranný štít a nehořlavé oblečení, a jsou nezbytné i únikové cesty k nouzovým sprchám.

Přerušení vedení je nebezpečná činnost