

Flash de propane lors de travail par point chaud

Traduit par

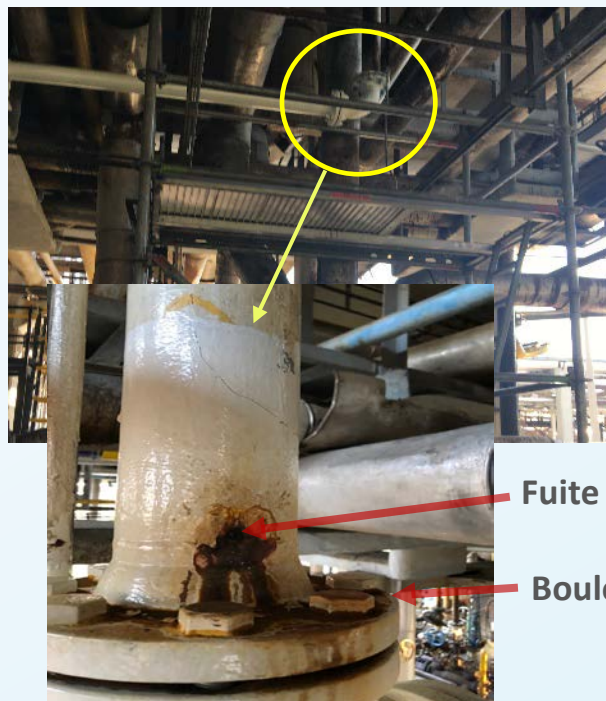
DEKRA EPSC



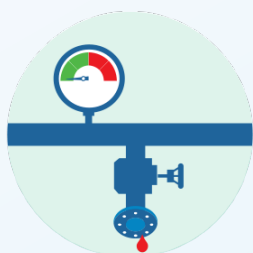
Fiche REX de l'EPSC Mai 2021

Que s'est-il passé:

Une fuite s'est produite au refoulement d'un compresseur de propane. Lors de la réparation complexe pour ouvrir la bride corrodée à l'aide d'outils de découpe, du propane s'est échappé et un flash a blessé l'intervenant.



Fondamentaux de la sécurité des procédés



Consigner la ligne



Rester en dehors de la direction de la flamme

A retenir:

- Appliquer les principes de la consignation : s'assurer que l'équipement est isolé, mis hors tension et exempt de produits chimiques, avant de l'ouvrir.
- L'ouverture d'un équipement ayant contenu des hydrocarbures à l'aide d'un équipement de découpe, nécessite une préparation importante.
- Vérifier que les éléments de sectionnement sont étanches : des valves non étanches peuvent réintroduire des matières dangereuses, comme cela s'est produit ici.
- Il est conseillé aux intervenants de couper ou d'ouvrir d'abord les boulons de l'autre côté de la conduite pour rester dehors de la direction de la flamme (ou d'une projection de produit chimique).
- Si les produits chimiques restants peuvent constituer un danger, des EPI tels qu'un écran facial et des vêtements résistants au feu, ainsi que des voies d'évacuation faciles vers une douche d'urgence sont essentiels pour protéger les travailleurs.

La consignation des lignes est une opération importante