

# Fuite d'hexane

Fiche REX EPSC octobre 2023

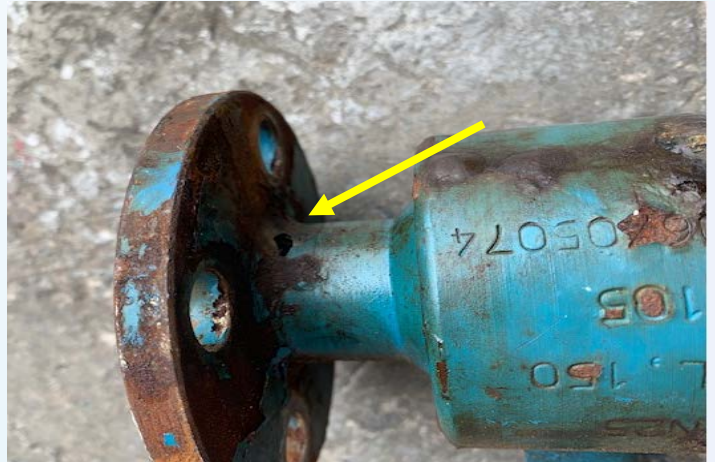
Traduit par  
DEKRA

EPSC



## Que s'est-il passé:

Dans une unité d'extraction à l'hexane, un trou de 3 mm s'est formé près d'une bride d'une vanne à boisseau sphérique sur une ligne sous 2 barg. Un grand nuage de gaz hexane s'est formé à l'intérieur du bâtiment, qui a été détecté et ventilé.



## A retenir:

- Lors d'une modification en acier inox, la vanne en acier au carbone a été laissée en service car la nouvelle en inox n'était pas disponible.
- A l'interface avec la partie inox, la corrosion de la bride en acier carbone s'est trouvée accélérée. Ce phénomène de corrosion galvanique est lié aux différences d'électronégativité des métaux et l'humidité sert souvent d'électrolyte.
- La corrosion n'a pas été remarquée sous le calorifuge.
- Lors de changement (ou lors de la revue avant démarrage d'un projet), valider que les types de matériaux sont conformes aux spécifications.

**Éviter le contact entre l'acier inoxydable et l'acier au carbone pour éviter une corrosion galvanique accélérée**

Les fiches REX de l'EPSC ont pour objectif de mettre en lumière des problématiques de sécurité des procédés. L'EPSC ne peut pas être tenu responsable de l'utilisation de cette fiche.  
Pour toute question, contactez-nous via [www.epsc.be](http://www.epsc.be)