

Yükleniciler yanlış bölgede



EPSC



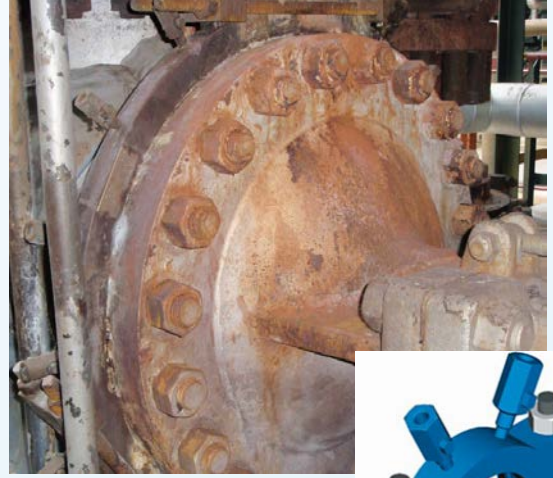
EPSC öğrenme Sayfası Mayıs 2023



Ne Oldu:

İki müteahhit firma çalışanı yanlış kelepçeyi sıktılar. Flanş civataları hasar gördü. İki çalışan da açığa çıkan buhar sonucu hayatını kaybetti.

Davaya bakan hakim, insan hatası olup olmadığını sorguladı. Şirketin, insan hatası olabileceğini öngörmesi gerektiğine karar verdi ve bu olayda şantiyenin işçileri yeterince korumadığı sonucuna vardı.



Sızıntı olan flanş



Klamp

Görüşler:

- Yüksek riskli büyük bir sahada çalışmak karmaşık ve külfetli prosedürler gerektirir. İşçiler bir sisteme müdahale etmeden önce önemli sayıda idari kontrolden (işe hazırlık, çalışma izni vb.) geçmek zorundadır.
- Bu idari kontroller gerekli görülmeyle birlikte, çalışanların baskı altında kalması ve kafa karışıklığına düşmesi gibi dezavantajlara sahiptir.
- "Nereye gideceğinizi biliyor musunuz?" gibi basit sorular kesinlikten yoksundur ve hem soruyu soran hem de cevaplayan kişinin yorumlama hatası yapmasına yol açar.
- Yükleniciler firma çalışanları tarafından yürütülen tehlikeli operasyonlar için, şirketin insan hatasını öngörmesi ve işe başlamadan önce yükleniciyle birlikte bir şirket çalışanınin bölgede hazır bulunmasını sağlaması tavsiye edilir.
- Sahadayken işin tüm yönlerinin iyi anlaşıldığından emin olmak için işbaşı konuşması ve Son Dakika Risk Değerlendirmesi (LMRA) gibi uygulamalar operatör ve yüklenici arasında fikir alışverişini sağlayan iyi uygulamalardandır.

**İnsanlar hata yapar.
İnsan Hatalarını Öngörün.**