

Arbete på fel plats

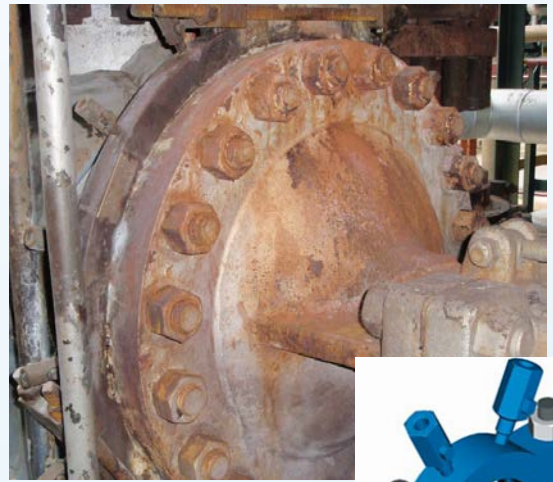
EPSC Learning Sheet May 2023



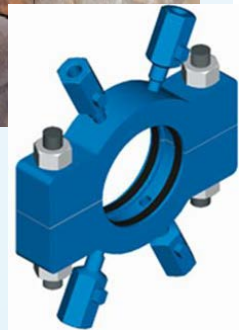
Vad hände:

Två entreprenörer tog fel klamma vid injektering för läcktätning. Skruvarna i flänsförbandet brast och de två personerna som gjorde arbetet träffades av läckande ånga och omkom.

Domstolen ansåg att företaget borde ha förstått risken för förväxling, och att de inte hade gjort tillräckligt för att hindra sådana olyckor.



Leaking Flange



Clamp

Aspekter:

- Arbeten vid stora och farliga verksamheter kräver utförliga och resurskrävande rutiner (arbetsberedning, arbetstillstånd etc). Personalen måste följa dessa innan de kan göra arbeten i anläggningen.
- Rutinerna är nödvändiga, men personalen kan ibland uppleva dem som övermäktiga vilket kan leda till avsteg och osäkerheter.
- Enkla kontrollfrågor, som “vet du var arbetet ska göras”, är alltför oprecisa och kan lätt leda till missförstånd mellan inblandade parter.
- Innan potentiellt farliga arbeten får påbörjas av entreprenörer måste verksamhetsutövaren beakta riskerna för mänskliga fel, och se till att driftspersonal uppsöker arbetsställen tillsammans med ansvarig entreprenör.
- En extra riskbedömning, säkerhetsgenomgång eller motsvarande vid arbetsstället innan arbetet påbörjas, med driftspersonal och entreprenörer, kan säkerställa att alla detaljer om arbetet och riskerna är rätt uppfattade.

Beakta alltid risken för mänskliga fel

Syftet med EPSC Learning Sheets är att bidra till medvetenhet och diskussion om processsäkerhet. Översättning till svenska har gjorts av IPS. EPSC och IPS kan inte hållas ansvariga för användning av innehållet. Frågor och synpunkter kan mejlas till info@ips.se, alternativt via www.epsc.be