

# Dodávateľia na nesprávnom mieste

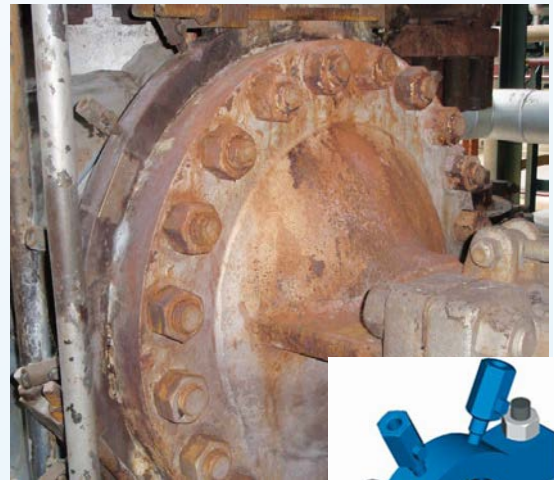


EPSC Náučný leták Máj 2023

EPSC

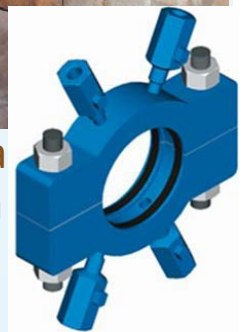
## Čo sa stalo:

Dvaja externí pracovníci vykonávali údržbu na nesprávnej prírubovej tesniacej objímke. Spojovacie skrutky na prírubu povolili a obidvaja pracovníci zomreli na následky úniku vysokotlakovej pary. Počas následného súdneho procesu bola upriamená pozornosť na nevyhnutnú/vždy-prítomnú možnosť zlyhania človeka – Ľudský faktor (ĽF). Súd v závere uviedol, že spoločnosť mala predpokladať určitú mieru ľudského faktora, a že nedostatočne chránila pracovníkov pred nebezpečenstvom.



Netesná prírubá

Prírubová  
tesniaca  
objímka



## Ponaučenie:

- Údržbárske práce v prostredí so zvýšeným rizikom vyžadujú často zložité postupy v ťažko dostupných miestach. Pracovníci musia absolvovať značné množstvo administratívnych previerok a kontrol (prípravy na prácu, pracovné povolenia atď.) predtým než skutočne začnú zasahovať do technológie.
- Tieto administratívne kontroly sú nevyhnutné, ale ich slabinou je, že pracovníkov môžu zahltiť veľkým množstvom nesúvisiacich informácií, čo môže viesť k nedorozumeniu.
- Jednoduchej otázke typu: “Viete kam máte ísť?” chýba presnosť a jednoznačnosť a dáva priestor na chybnú interpretáciu daného problému, či už na strane toho, kto sa pýta, ale aj na strane toho, kto odpovedá.
- Pri prácach so zvýšeným rizikom sa odporúča, aby spoločnosť brala do úvahy možnosť ľudskej chyby a zabezpečiť, aby boli pred začatím prác externí pracovníci v sprievode interného operátora.
- Metódy ako Toolbox talk alebo Last-Minute Risk Assessment (LMRA) sú zaužívané postupy na zabezpečenie výmeny všetkých potrebných informácií medzi operátormi a externými dodávateľmi ešte pred začatím prác.

**Ľudia robia chyby  
Berte do úvahy ľudský faktor**

Výukové letáky EPSC majú za úlohu zvyšovať povedomie a podnecovať diskusiu v oblasti procesnej bezpečnosti. Preložil VÚRUP, a.s., člen Skupiny MOL.

EPSC nenesie žiadnu zodpovednosť za spôsob použitia tohto materiálu.

Otázky a kontakt: [www.EPSC.be](http://www.EPSC.be)