

# Empreiteiros no local errado

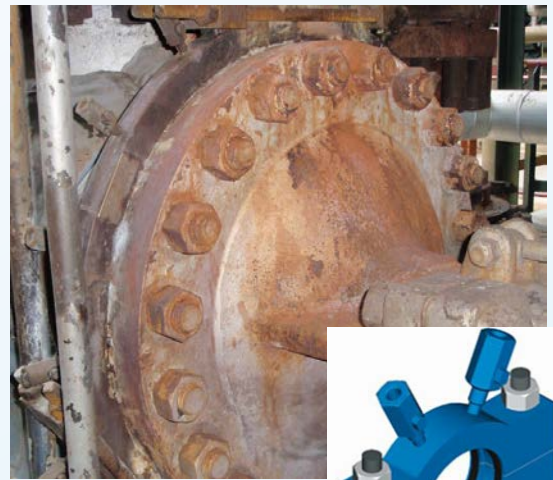
EPSC Learning Sheet Maio 2023



## O que aconteceu:

Dois empreiteiros voltaram a colocar uma braçadeira errada. Os pernos da flange falharam e os dois empreiteiros envolvidos no trabalho acabaram por morrer devido ao vapor libertado.

O Juiz do caso legal, focou-se na possibilidade de erro humano. A empresa devia ter previsto a possibilidade deste erro. Concluiu-se que os trabalhadores não estavam suficientemente protegidos dos riscos a que estavam expostos.



Flange com fuga



Braçadeira

## Aspetos:

- Os trabalhos em locais de alto risco necessitam de vários procedimentos. Os trabalhadores necessitam de passar por várias barreiras administrativas (preparação do trabalho, autorização de trabalho, etc.) antes de poderem iniciar as intervenções na instalação.
- Estas barreiras administrativas apesar de necessárias, têm a desvantagem de poder sobrecarregar os trabalhadores e com isso provocar confusão.
- Questões simples como “Sabes para onde ir ?” carecem de precisão e dão origem a erros de interpretação tanto para quem questiona como para a pessoa questionada.
- Em operações perigosas executadas por empreiteiros é recomendado que a empresa solicitante se antecipe ao erro humano e assegure a presença de um operador no local, antes de se iniciarem os trabalhos.
- Reuniões de segurança ou avaliações de risco de última hora são boas práticas para desenvolver discussões em campo entre operadores e executantes para assegurar que todos os aspetos do trabalho estão bem compreendidos.

**Os Humanos Erram. Antecipa o Erro Humano**