

Pracovníci na nesprávném místě

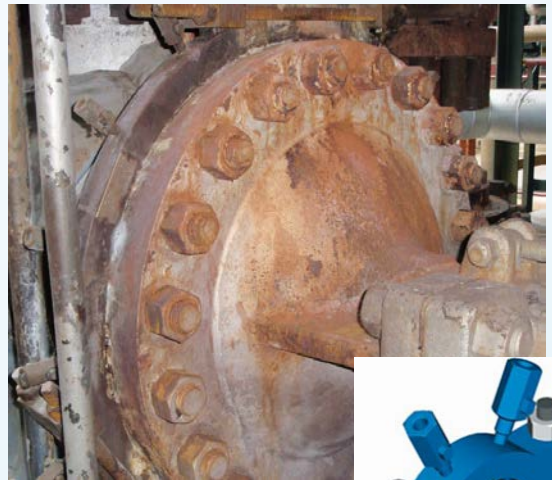
Výukový materiál EPSC – květen 2023



Co se stalo:

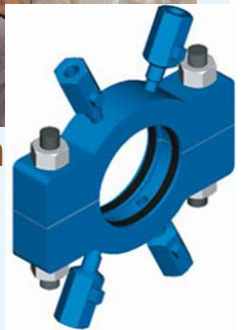
Dva pracovníci dodavatelské firmy použili nesprávný upínací prvek. Došlo k prasknutí přírubových šroubů a uvolněná pára způsobila oběma pracovníkům smrtelné zranění.

Soudce se při projednávání případu zaměřil na možnost lidské chyby. Podle rozsudku měl objednatel očekávat možnost lidské chyby, avšak na pracovišti nebyly dostatečné prostředky k ochraně pracovníků.



Netěsnící příruba

Upínací prvek



Aspekty:

- Práce na pracovištích s vysokým rizikem vyžadují složité a občas nepohodlné postupy. Pracovníci musejí projít nemalým počtem administrativních kontrol (příprava práce, povolení k práci apod.), a teprve poté mohou započít zásah na dané instalaci.
- Tyto administrativní kontroly se považují za nezbytné, jejich nevýhodou ale je, že pracovníci mohou být zavaleni informacemi, což vede ke zmatení.
- Jednoduchým otázkám, např.: „Víte, kam jít?“, chybí přesnost a mohou navíc způsobit chybu v interpretaci u tazatele i dotazovaného.
- V případě nebezpečných činností vykonávaných subdodavatelem se doporučuje, aby objednatel očekával možnost lidské chyby a zajistil, aby byl před započítím prací na místě přítomen také odborný pracovník objednatel.
- Osvědčené postupy k projednání rizik mezi objednatelem a subdodavatelem zahrnují schůzku k bezpečnosti práce a posouzení rizik na poslední chvíli (LMRA). Díky nimž bude zajištěno, že subdodavatel plně rozumí všem aspektům dané práce.

Lidé chybují.
Očekávejte lidskou chybu.